

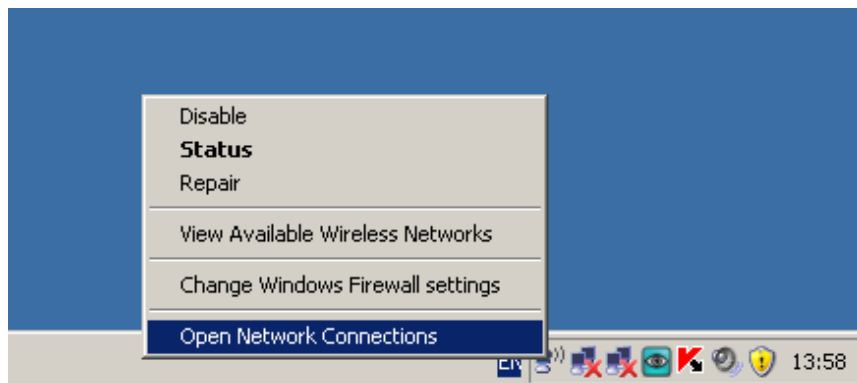
คู่มือใช้งาน KUWIN-WPA

KUWIN-WPA คืออะไร

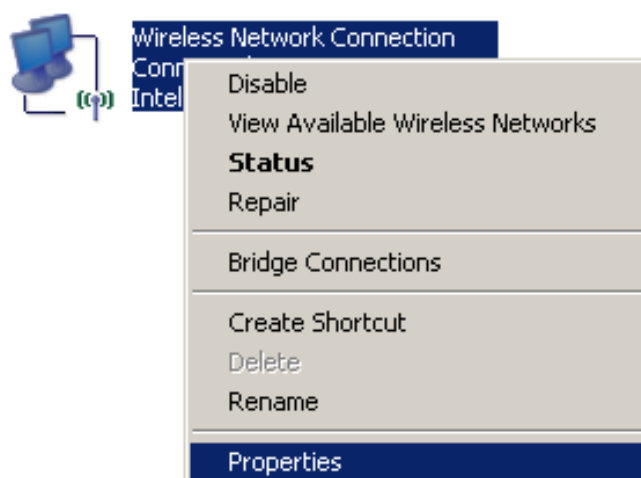
KUWIN-WPA เป็นชื่อเครือข่ายของมหาวิทยาลัยเกษตรศาสตร์สำหรับใช้งานเครือข่ายแบบเข้ารหัส มีความปลอดภัยสูง WPA คือ Wi-Fi Protected Access (WPA) เป็นมาตรฐานความปลอดภัยสำหรับผู้ใช้อุปกรณ์ที่ติดตั้งการเชื่อมต่อ Wi-Fi โดยจะมีมาตรฐานสูงกว่า Wired Equivalent Privacy (WEP) ที่เป็นมาตรฐานความปลอดภัยแบบเดิม WPA ใช้การเข้ารหัส (encryption) ข้อมูลที่ทันสมัยมากกว่า WEP และรับรอง การเข้ารหัสแบบ Advance Encryption Standard ด้วย คีย์ ขนาด 128, 192 หรือ 256 บิต

การใช้งาน KUWIN-WPA สำหรับ Windows XP

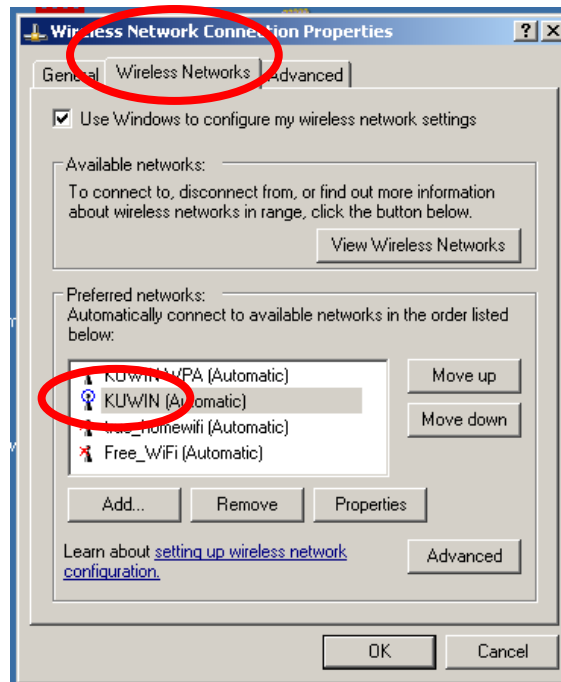
1. Click ขวา ที่สัญญาณ Wireless เลือก Open Network Connections



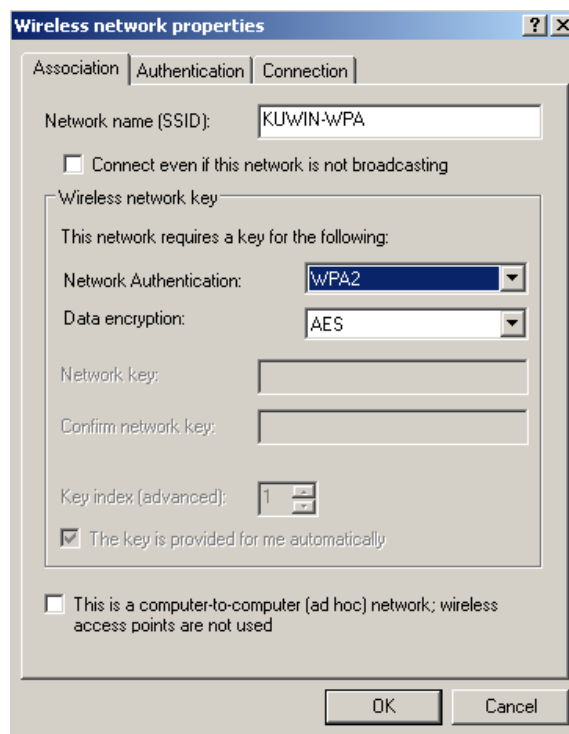
2. Click เลือก Properties



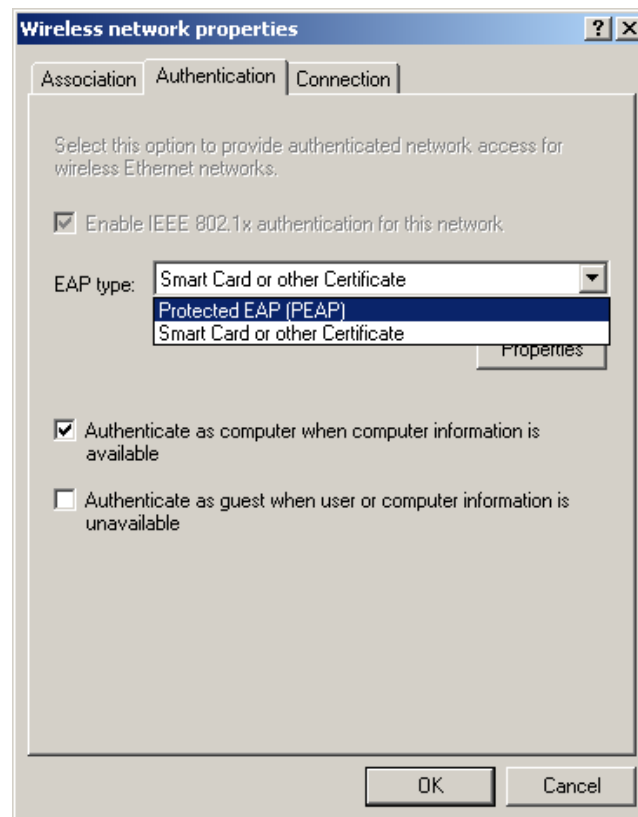
3. เลือก Tab Wireless Networks และ Click ปุ่ม Add...



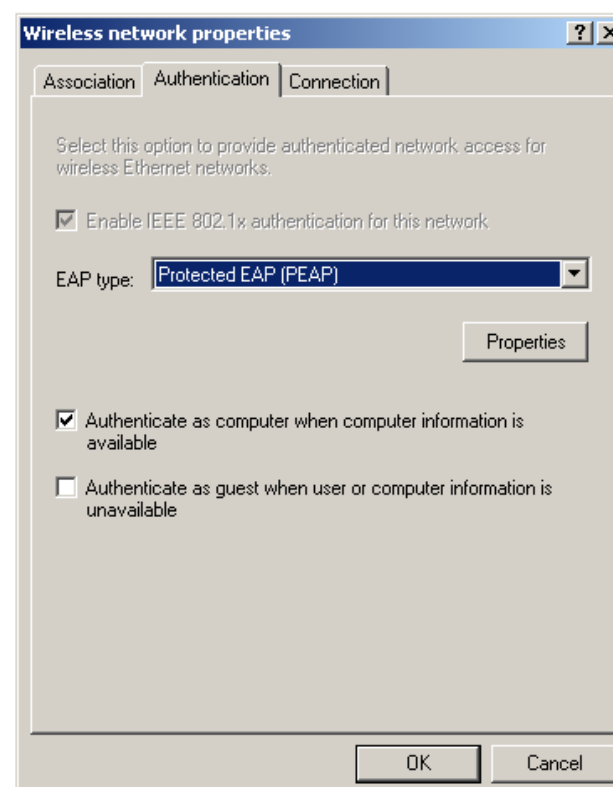
4. จะปรากฏคั้งภาพ ที่ช่อง Network name (SSID) พิมพ์ KUWIN-WPA , Network Authentication เลือก WPA2 , Data encryption เลือก AES



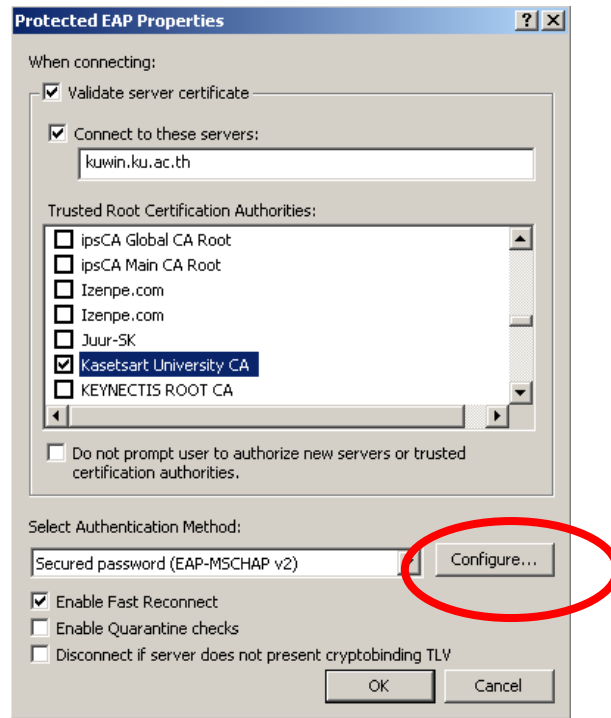
5. ไปที่ Tab Authentication ที่ EAP type เลือก Protected EAP (PEAP)



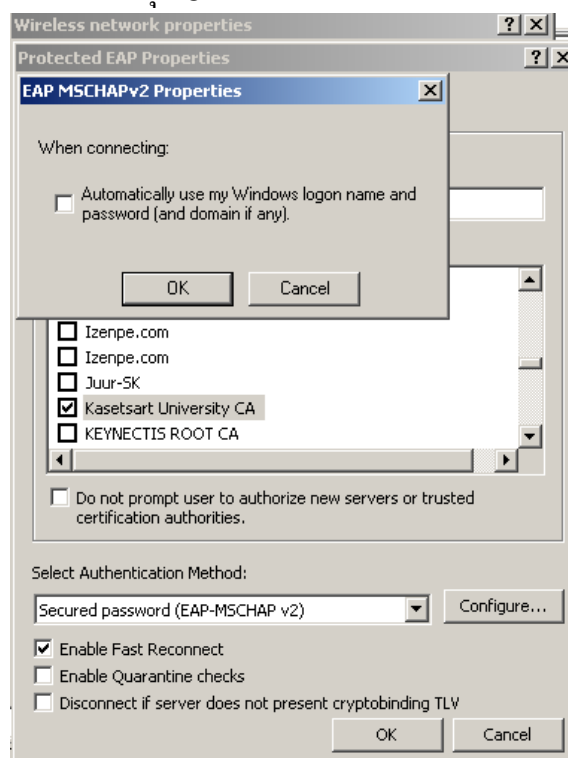
6. เลือก Properties



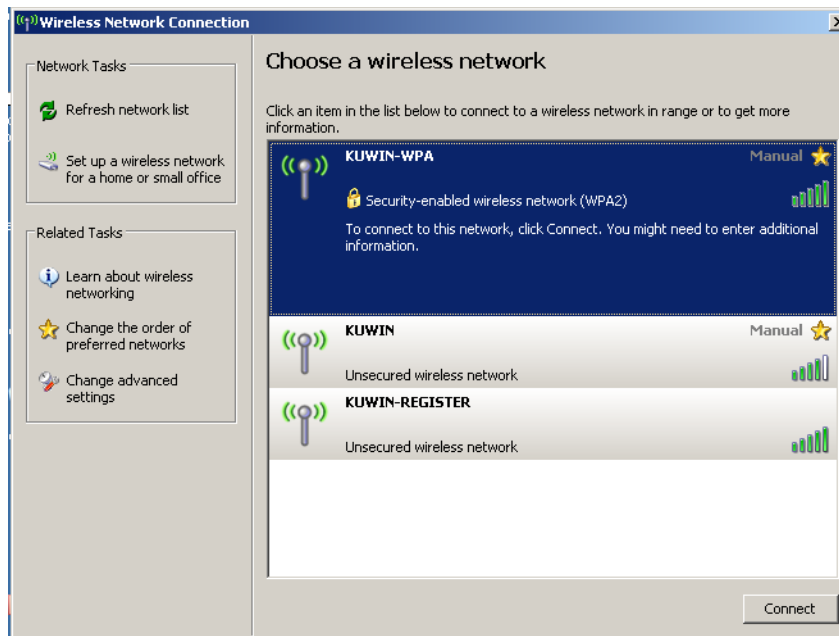
7. ทำเครื่องหมายถูก หน้า Connect to these servers ในช่อง Trusted Root Certification Authorities, ทำเครื่องหมายถูกที่ Kasetart University CA (ถ้าไม่มีให้ติดตั้งที่ Web ca.ku.ac.th ก่อน) และ Click ปุ่ม Configure... ที่ Tab Select Authentication Method



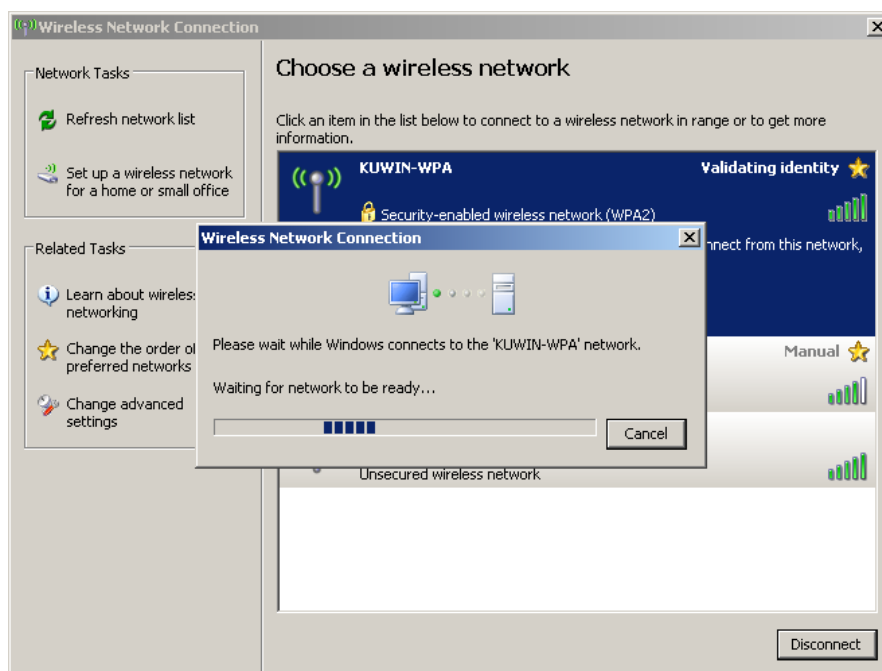
8. จะปรากฏคั้งภาพ ให้เอาเครื่องหมายถูกที่หน้า Automatically use my Windows logon name and Password (and domain if any). ออกจากนั้นกดปุ่ม OK ออกมาทั้งหมด



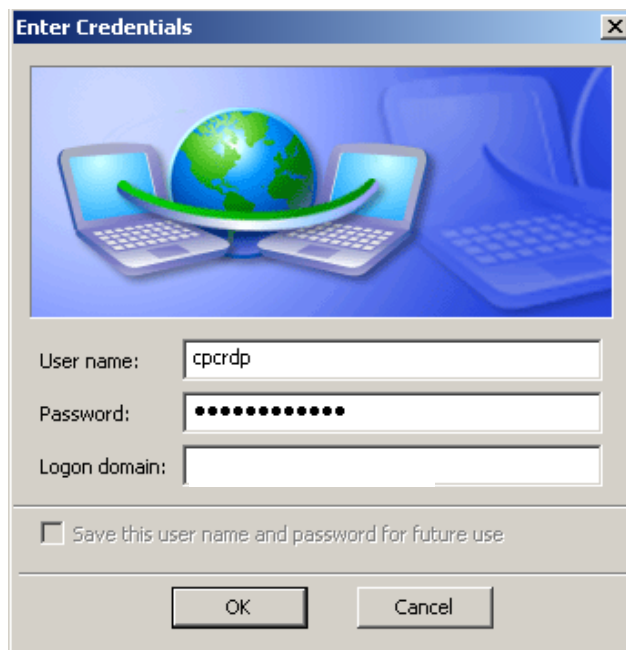
9. เปิดการใช้งาน Connect สัญญาณไวร์เลสชื่อ KUWIN-WPA



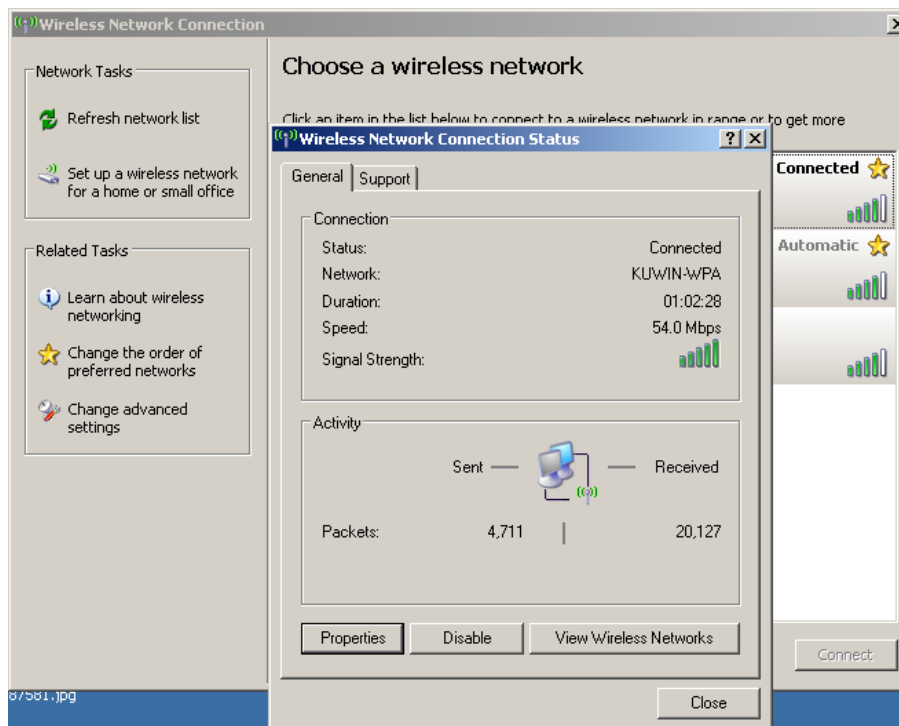
10. รอให้ Connect สักครู่...



11. จะปรากฏ Dialog ขึ้นมา ให้ใส่ Username และ Password (ให้ใส่แอดเดสที่ของนนทรี) และกดปุ่ม OK

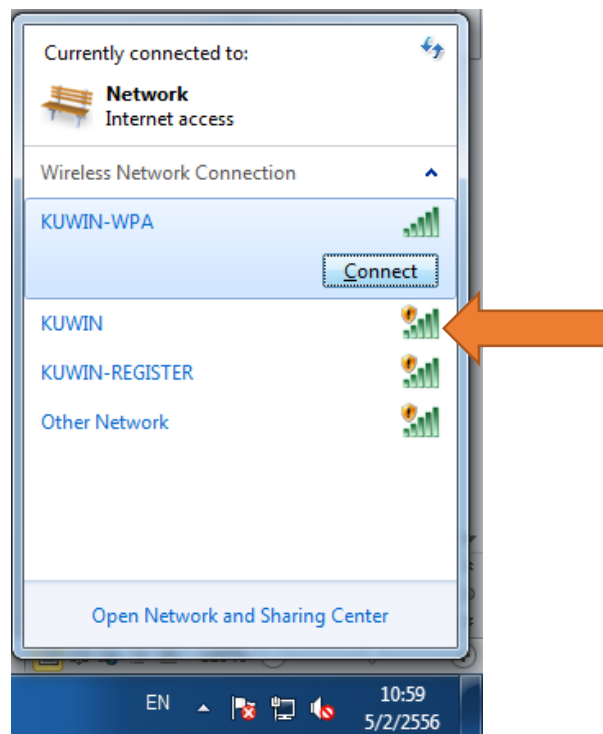


12. จะปรากฏหน้าต่างดังภาพ แสดงว่า Connect เรียบร้อยแล้ว



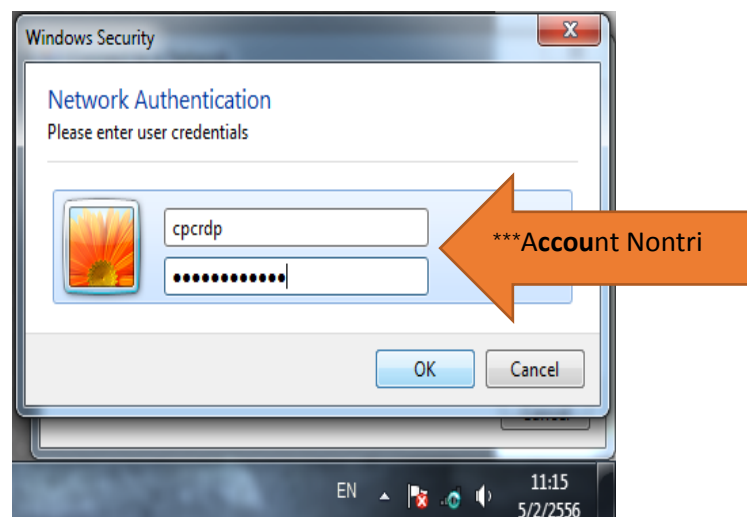
การใช้งาน KUWIN-WPA สำหรับ Windows 7

1. Click เลือก KUWIN-WPA จาก Wireless Network Connection และ Connect



2. จะปรากฏหน้าต่าง ดังภาพ ใส่ UserName และ Password ของ Account Nontri

(Account Guest ไม่สามารถใช้งาน KUWIN-WPA ได้)



3. เมื่อขึ้นดั่งภาพ ก็สามารถใช้งานได้ตามปกติ



ผู้ใช้งานที่ Login เข้าใช้ KUWIN-WPA ไม่ผ่าน ให้เข้าเว็บ <https://smart.ku.ac.th> เพื่ออัปเดต ฐานข้อมูลผู้ใช้งานก่อน

จัดทำโดย Helpdesk สำนักบริการคอมพิวเตอร์ มหาวิทยาลัยเกษตรศาสตร์ โทร 2541-43
