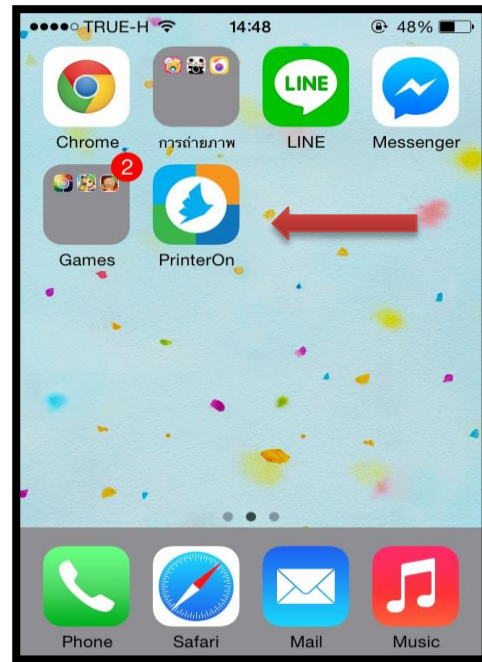
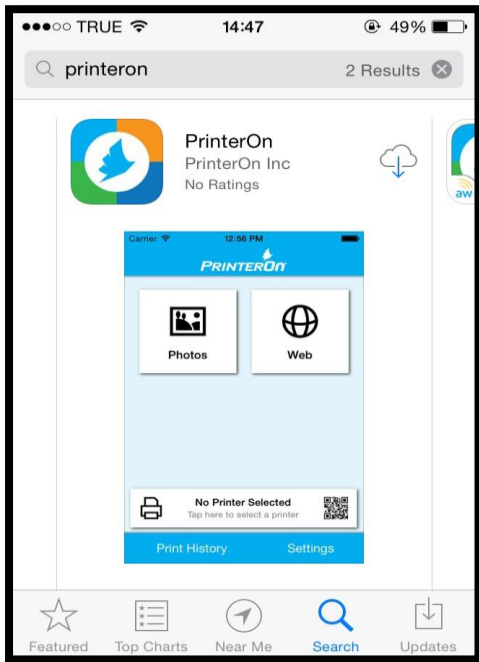


คู่มือการใช้งาน KU Cloud Print

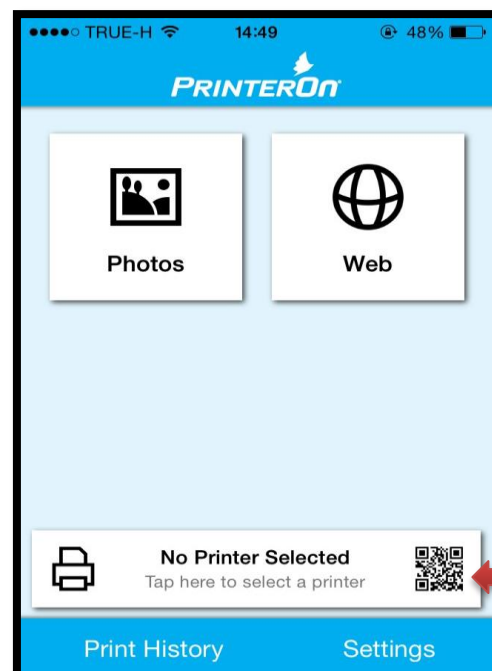
(I-Phone)

วิธีการใช้งานบน I-Phone มีขั้นตอนดังต่อไปนี้

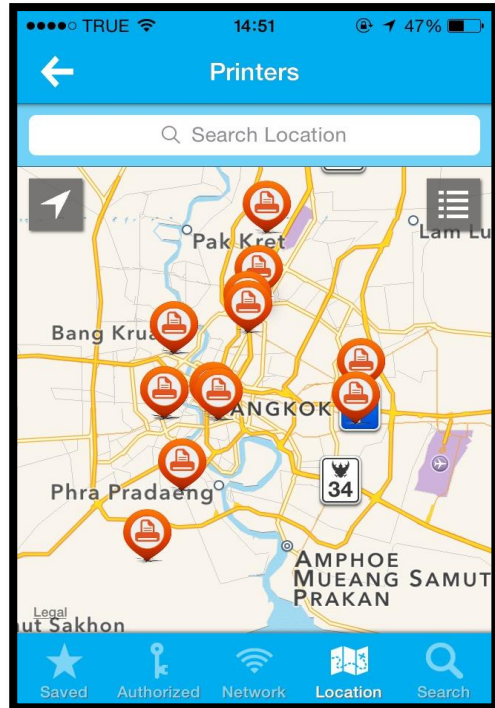
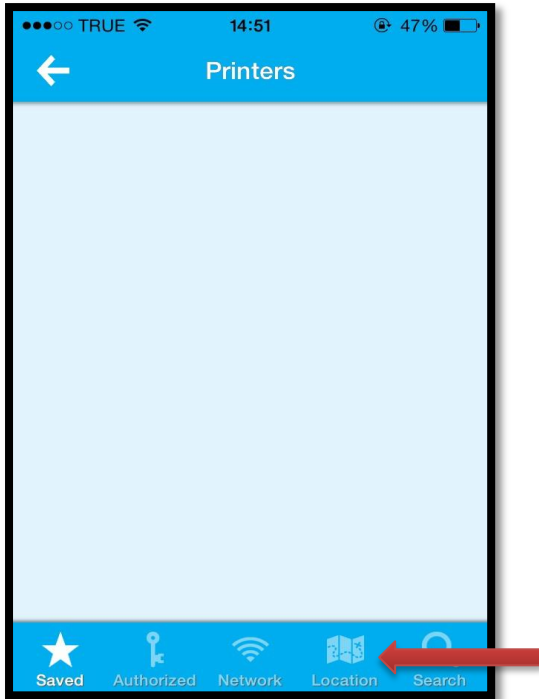
1. Download App ชื่อ **PrinterOn** ที่ App Store เมื่อติดตั้งแล้วจะได้ App PrinterOn ตามรูป



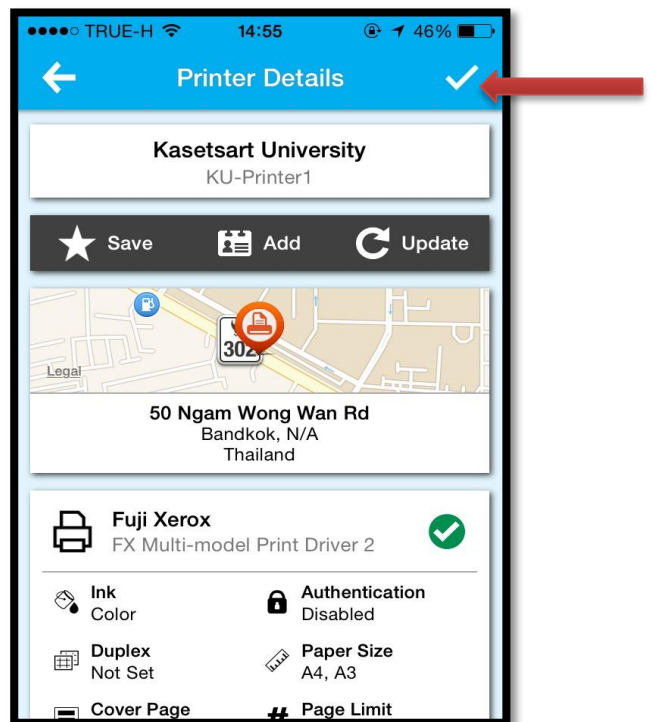
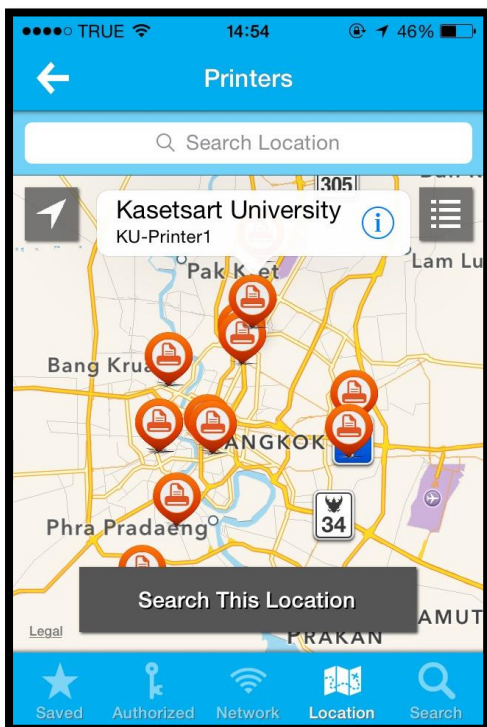
2. จากนั้นเข้าไปที่ App **PrinterOn** จะปรากฏหน้าจอดังกล่าว แล้วเลือกที่คำว่า “No Printer Selected”



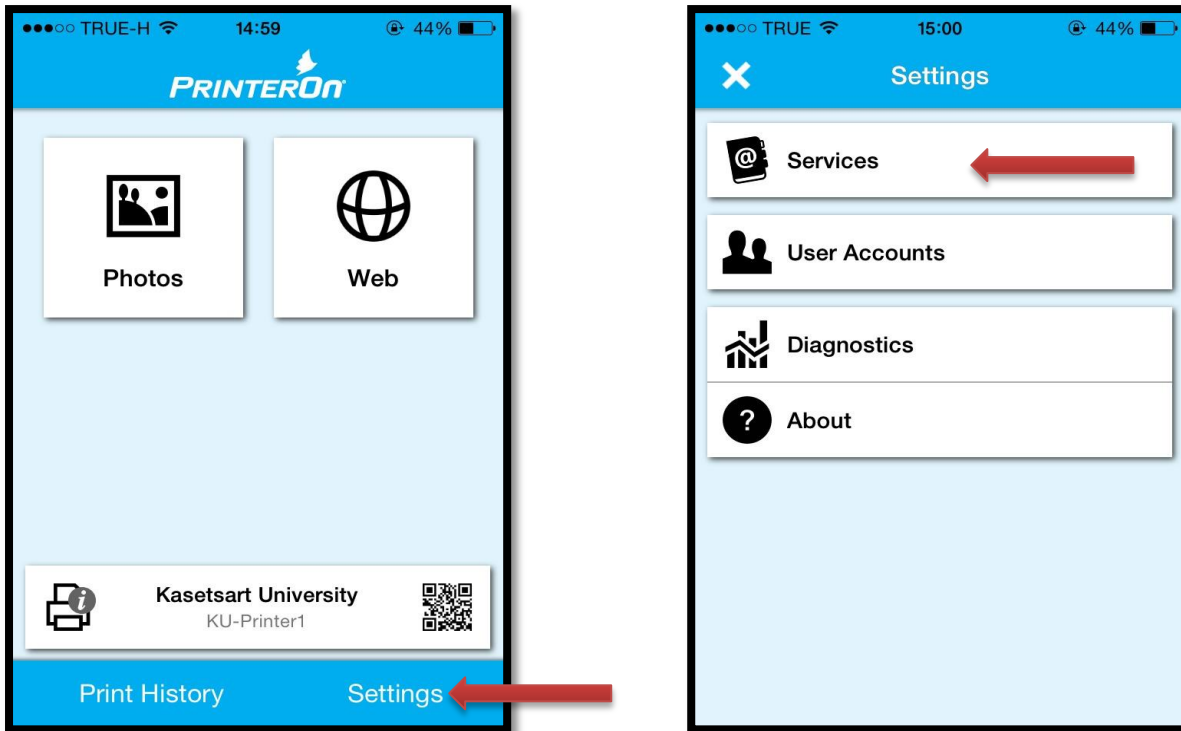
3. จากนั้นเลือก คำว่า **Location** จะปรากฏตำแหน่งเครื่องพิมพ์ดังกล่าว



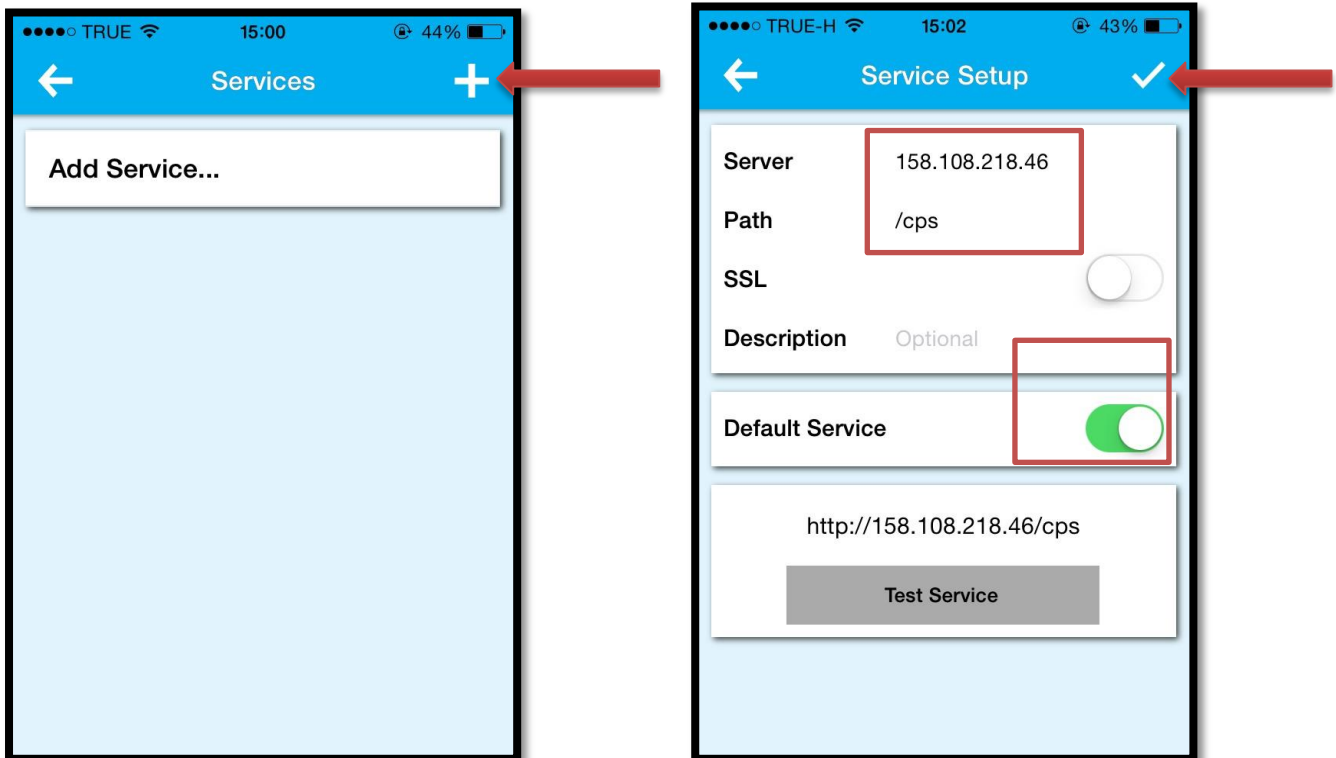
4. เลือกตำแหน่งเครื่องพิมพ์ที่ต้องการ ADD ในที่นี้ให้เลือก **Kasetsart University** จะแสดงรายละเอียดเครื่องพิมพ์ หากทุกอย่างถูกต้องให้กดเครื่องหมาย ✓ มุมบนด้านขวามือ



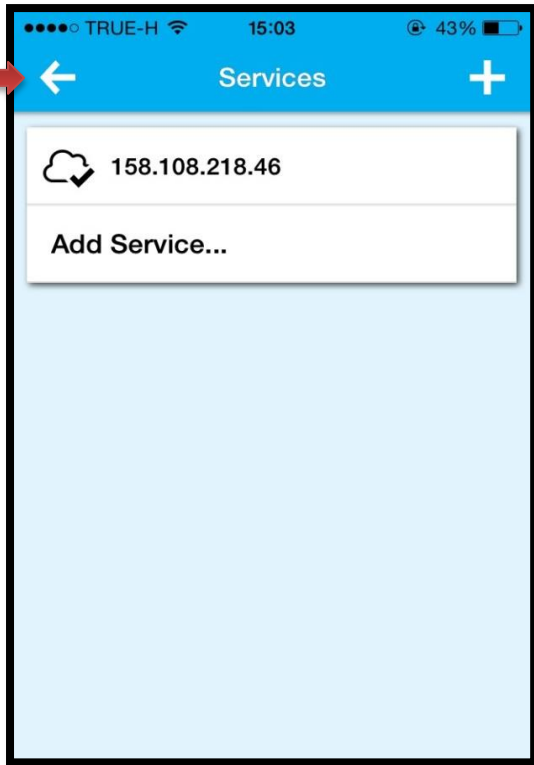
5. จากนั้นจะกลับเข้าสู่หน้าหลัก เลือก **Settings** แล้วเลือก **Services**



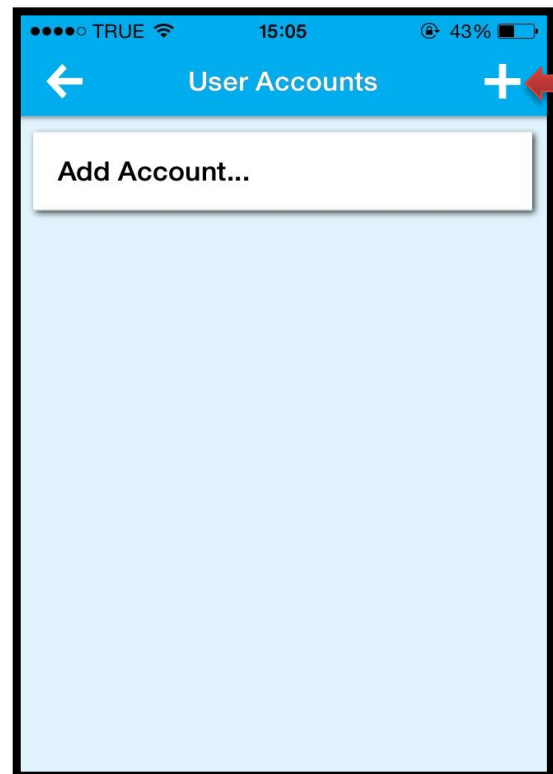
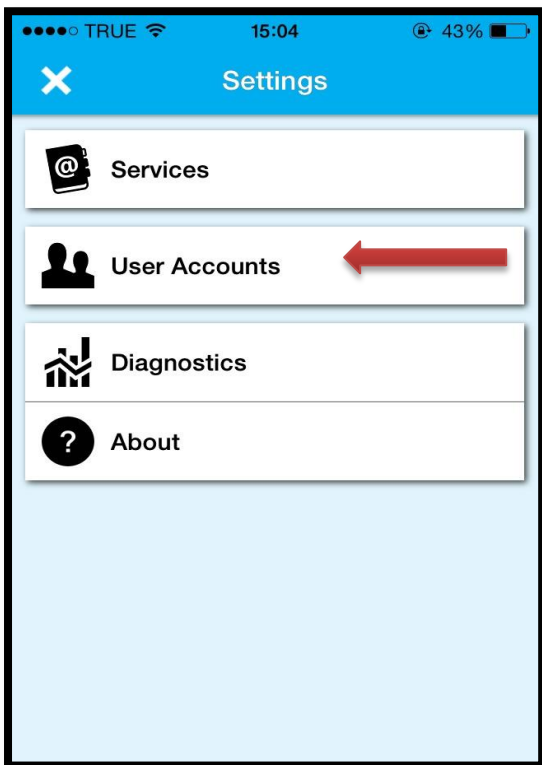
6. ที่หน้า Service เลือกเครื่องหมาย **+** แล้วกรอกรายละเอียดพร้อมตั้งค่าตามรูป เมื่อกรอกรายละเอียดเรียบร้อย แล้ว ให้เครื่องหมาย **✓** มุมบนขวา



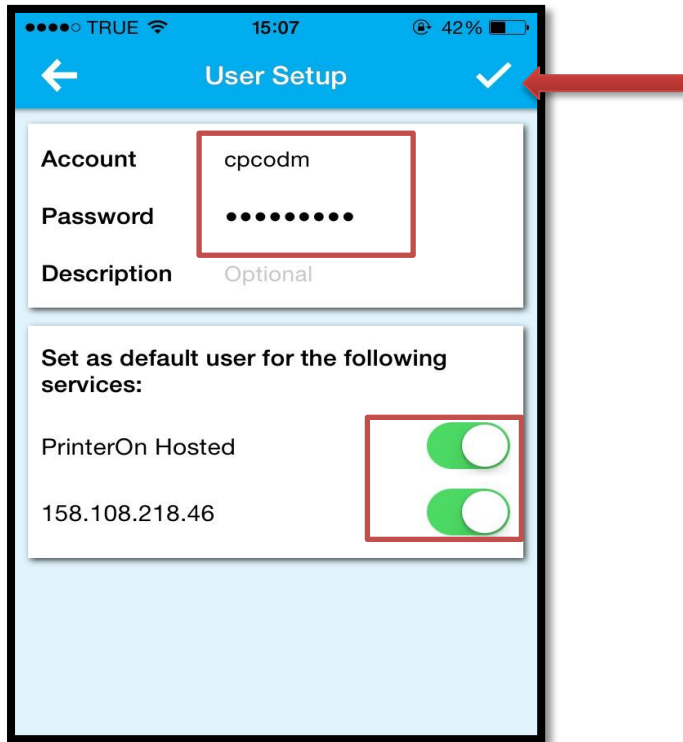
7. จะปรากฏหน้าจอตั้งภาพ ให้กดเครื่องหมาย <



8. กลับมาที่หน้าจอ Settings อีกครั้ง เลือกเมนู User Accounts แล้วเลือกเครื่องหมาย +



9. จากนั้นให้กรอกรายละเอียด Account , Password ของผู้ใช้งาน และตั้งค่าการใช้งานดังภาพ เมื่อเรียบร้อยแล้ว ให้เลือกเครื่องหมาย ✓ มุมบนขวามือ



10. เสร็จสิ้นการ Add Mobile Printer