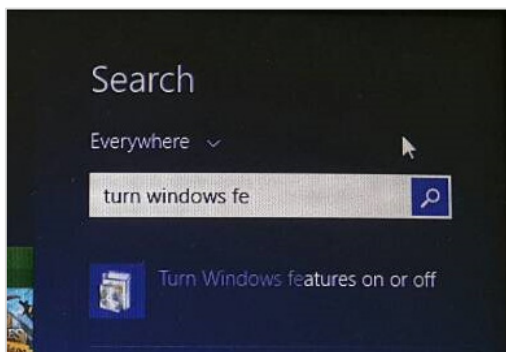
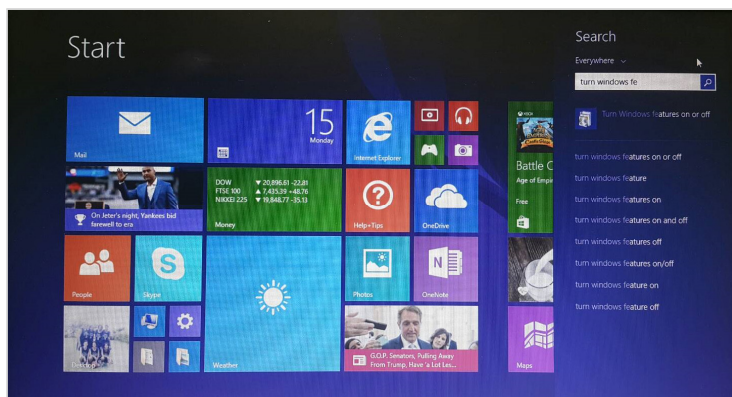
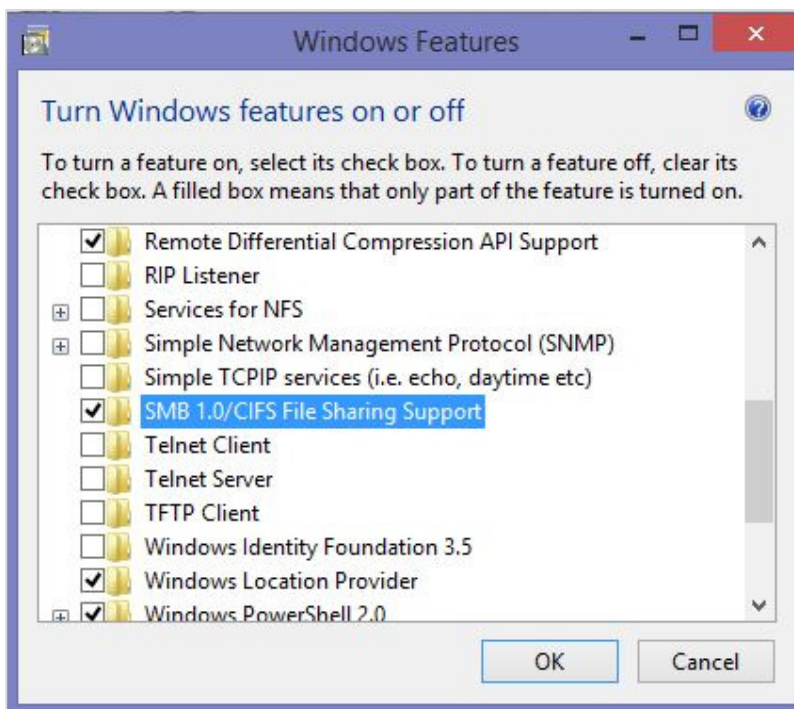


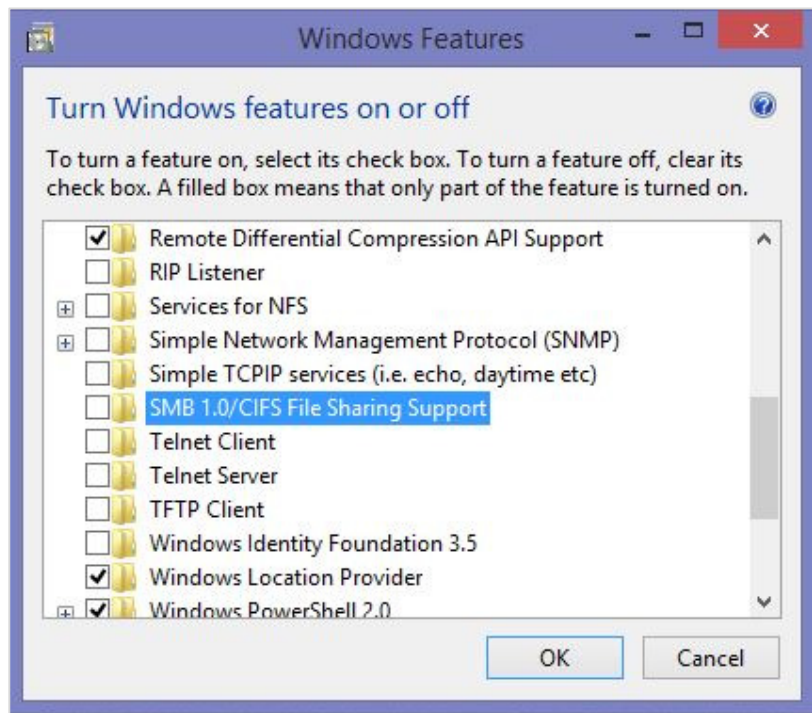
ขั้นตอนการปิด SMBv1 และอัปเดต Windows สำหรับ Windows เวอร์ชัน 8.1 ขึ้นไป

1. คลิกที่ Start แล้วพิมพ์ที่ช่อง Search ว่า **turn windows feature on or off** แล้วกด enter ตามภาพ

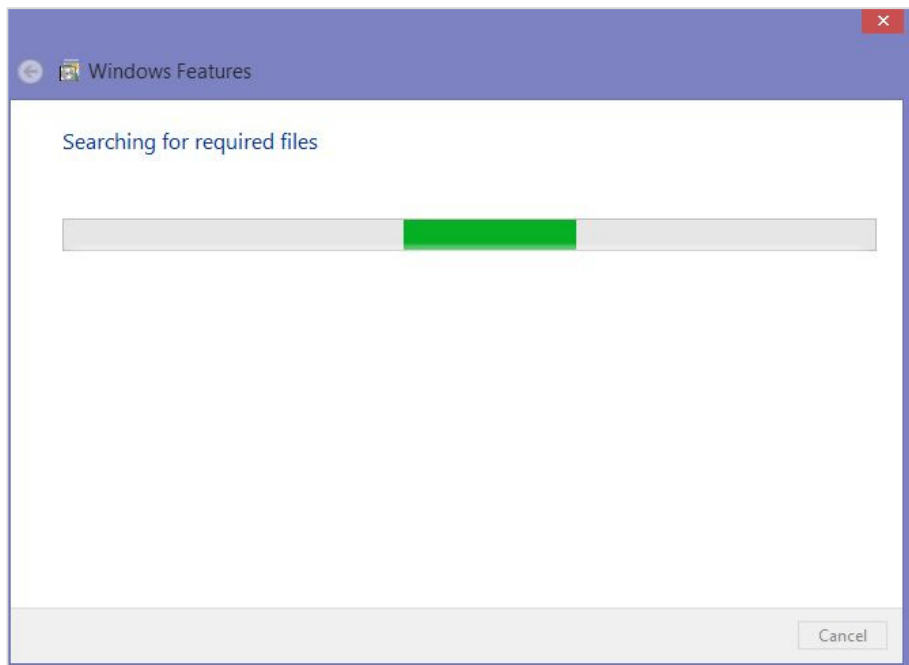


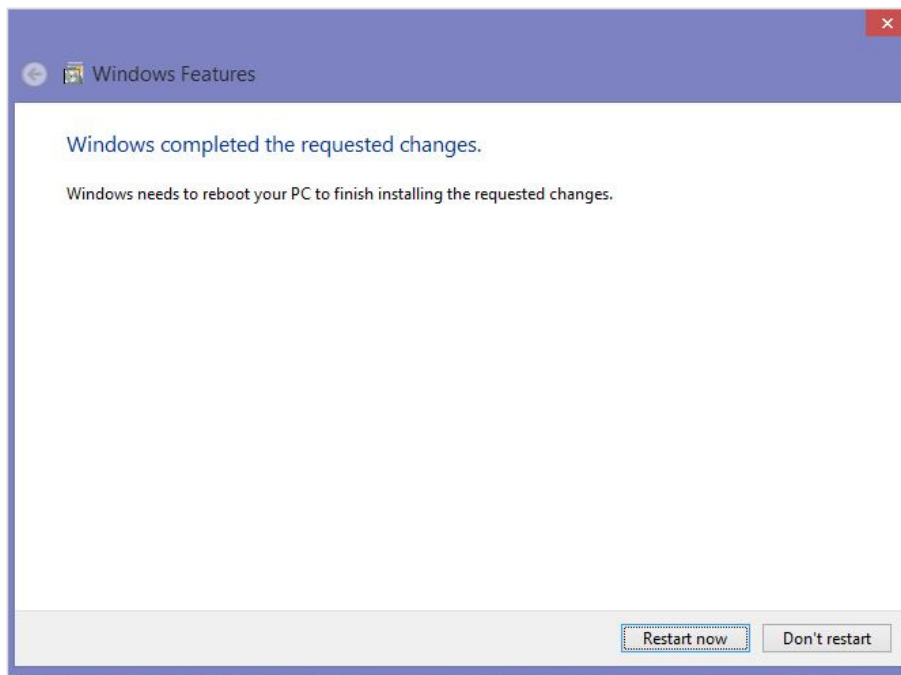
2. หน้าต่าง Windows Features จะเปิดขึ้นมา ให้เลื่อนลงไปที่ด้านล่างเพื่อหา **SMB 1.0/CIFS File Sharing Support** แล้วเอาเครื่องหมายถูก ✓ ออก แล้วกด OK





3. จะปรากฏหน้าต่างการดำเนินการของ Windows Features เมื่อเสร็จแล้วจึงกด Restart now เครื่อง 1 ครั้ง

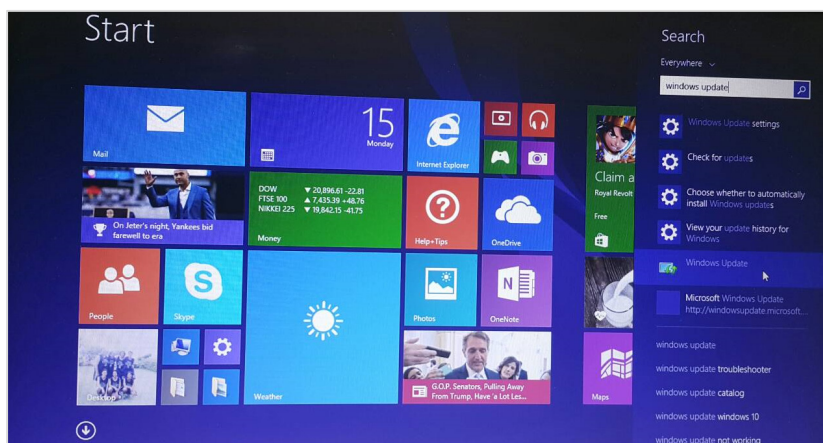


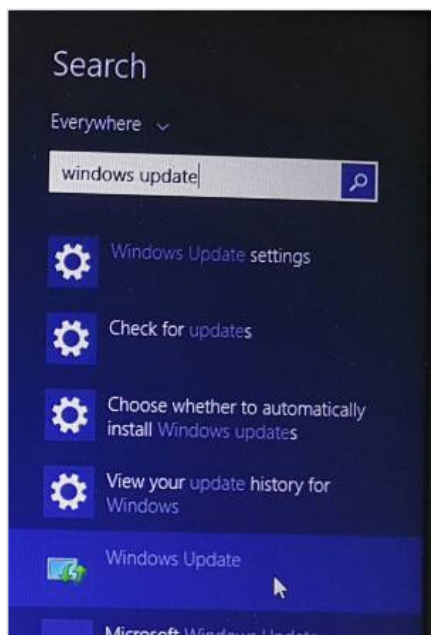


4. เปิดเบราว์เซอร์ อาทิ Chrome, Firefox, ie แล้วเข้าเว็บ login.ku.ac.th เพื่อเข้าสู่ระบบด้วยบัญชีผู้ใช้เครือข่ายนทร สำหรับใช้งานอินเทอร์เน็ต **เตรียมพร้อมสำหรับการอัปเดต Windows**

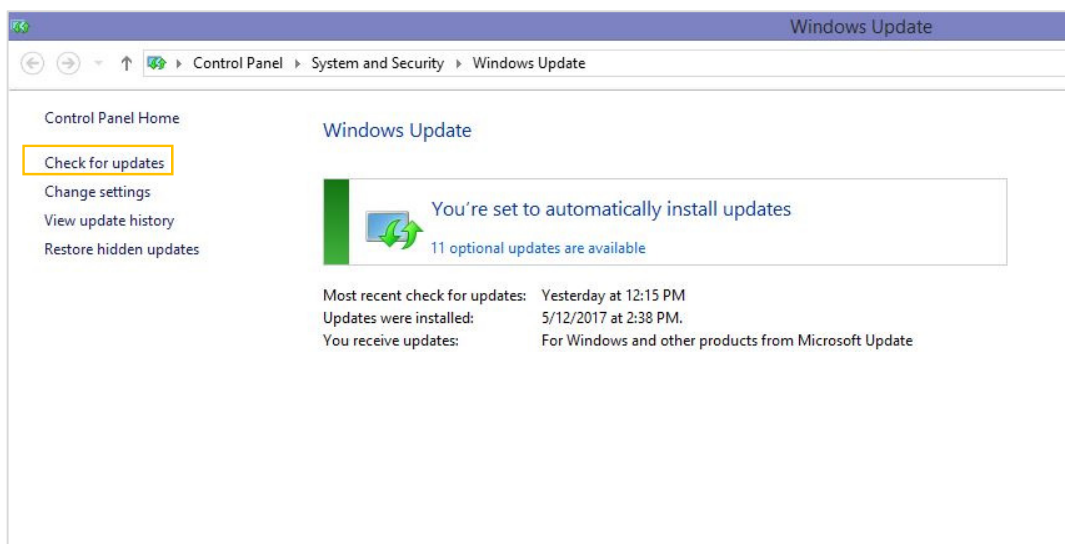


5. คลิกที่ Start แล้วพิมพ์ที่ช่อง Search ว่า **Windows Update** แล้วกด enter ตามภาพ

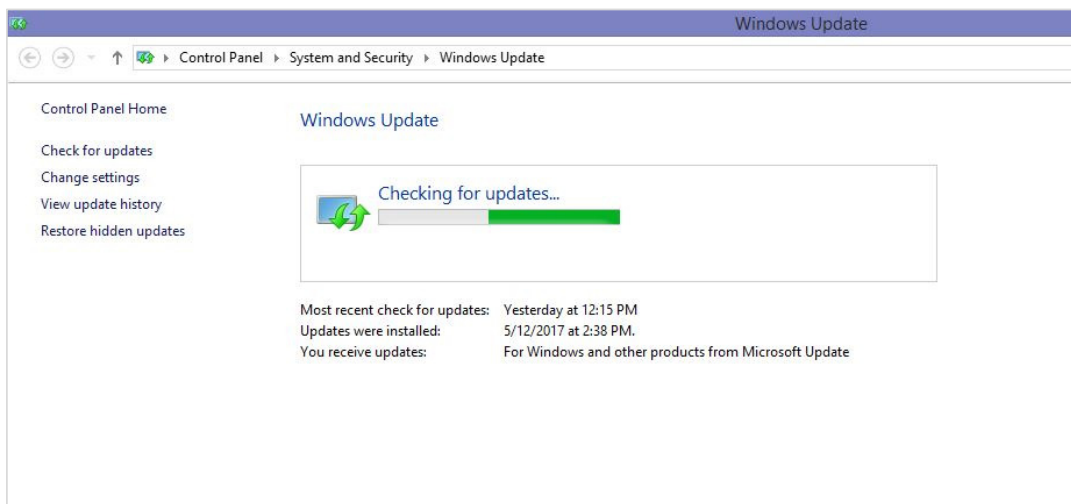




6. หน้าต่าง Windows Update จะเปิดขึ้นมา ให้คลิกคำว่า **Check for updates** ที่ด้านซ้ายมือ หรือกด **Install Updates**



7. จะปรากฏหน้าต่างการดำเนินการของ Windows Update เมื่อเสร็จแล้วให้สังเกตว่าวันที่อัปเดตจะเป็นปัจจุบัน แล้วจึงกด Restart เครื่อง 1 ครั้ง เพื่อเข้าสู่การใช้งานตามปกติ



อ้างอิง: <https://www.blognone.com/node/92410>